

Sea Serpent 25



Ausstattungs- und Preisliste

Wir sind bemüht vollständig ausgestattete Boote zu liefern. In der Grundausstattung bereits alle Ausrüstungsgegenstände enthalten, die nach unserer Auffassung zu segelfertigen Boot gehören.

Wir möchten es bewußt vermeiden, zwingend erforderliche Grundausstattung Zubehörliste zugunsten eines günstigeren Grundpreises zu verbergen.

Da wir jedes Boot einzeln fertigen, können wir auf individuelle Kundenwünsche eingehen. Die Anzahl der Möglichkeiten übersteigt jede Zubehörliste. Preise für weiteres Zubehör bieten wir Ihnen gerne auf Anfrage an.

Gewährleistung

Auf die Sea Serpent 25 geben wir eine Garantie von 5 Jahren. Ausgeschlossen von der Garantie sind Bestandteile, die der Abnutzung und dem Verschleiß unterliegen wie Lackoberflächen, Polster usw. Weitere Details sind in dem Kaufvertrag genau erläutert.

Service

Ab Herbst 2002 können wir die Winterpflege für Ihre Sea Serpent übernehmen. Gerne nehmen wir das Boot auch an Ihrem Liegeplatz ab und übernehmen das Kranen, Transportieren und Einlagern in unserem Winterlager in Hamburg.

Technische Ausrüstung

Teakdeck
Namensschild
Anker mit Bleileine
selbstholende Winschen für die Fockschot
Verbandskasten
Feuerlöscher

Ladegerät
220 V Landstromsteckdose

Wohnraumausstattung

Sitzpolster
Matratze für die Bugkoje
55 L Frischwassertank

Technische Ausrüstung

Teakdeck
Namensschild
Anker mit Bleileine
selbstholende Winschen für die Fockschot
Verbandskasten
Feuerlöscher
Handlenzpumpe
Elektrolenzpumpe mit Schwimmschalter
Antifoulinganstrich
Außenborderhalterung
Stechpaddel
Bootshaken

Navigation und Elektrik

Kompass
Echolot
Logge mit Wassertemperaturanzeige
Quarzuhr
Barometer
Schalttafel mit Hauptschalter
2 Deckenlampen
2 Leselampe
Kartenlampe
Radio und Lautsprecher
Batterie 75Ah

Ladegerät

220 V Landstromsteckdose

Wohnraumausstattung

Sitzpolster
Matratze für die Bugkoje
55 L Frischwassertank
2 Flammen Origo 3000 Spritus
Spüle
Pumpe für Frischwasser
Schmutzwassertank
Seetoilette
18 L Abwassertank

Sonstige Ausstattung

Persenning über Alles
Baumpersenning
Fockpersenning

Kaufpreis

Kaufpreis inklusive der aufgeführten
Ausstattung und der gesetzlichen
Mehrwertsteuer von derzeit 16%

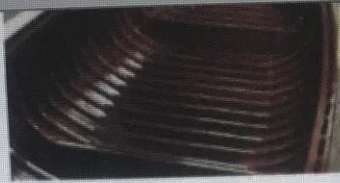
60.000,- Euro ab Ham

Zosel Yachtbau GmbH

Kasinostraße 43, 64293 Darmstadt

Tel. +49-6151-9958026, Fax. +49-6151-9958022

Internet: www.sea-serpent.de Email: info@sea-serpent.de



Sapeli-Mahagoni gebaut. besteht aus insgesamt 3 je ca. 60 mm Breite. Die Längsnähte der welle um eine drittel ersetzt. Die Verleimung folgt ausschließlich mit Epoxidharzen. Die Bepunktung wird zusätzlich durch V4A mit den Spanten verschraubt. Die dritte wird nur verklebt. Daher sind in dem Rumpf vorhanden.

aufwendige Bauweise entsteht ein extrem stabiler, langlebiger Rumpf.

nun geschliffen und mit Epoxidharz beschichtet bevor das Boot und der Innenausbau erfolgt.

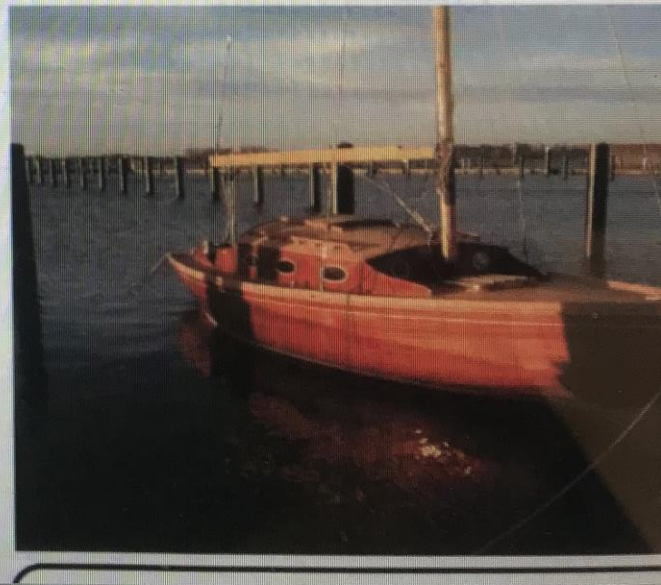
und in einer stabilen Konstruktion aus Decksbalken und Holz hergestellt. Die Aufbauten sind aus Sapeli-Mahagoni. Die Stabdecke werden mit den Sperrholzdecke verlegt und verlegt.

After completing the planking, the hull is sand coated before being brought to position. Now the interior is fitted and the construction of the cockpit begins.

The deck is built from boat-b on solid deck beams. The Te are glued plywood elastic glue



<http://www.segeln-magazin.de>



Indorbelt selber fertig
individuelle Kundenwünsche eingehen.

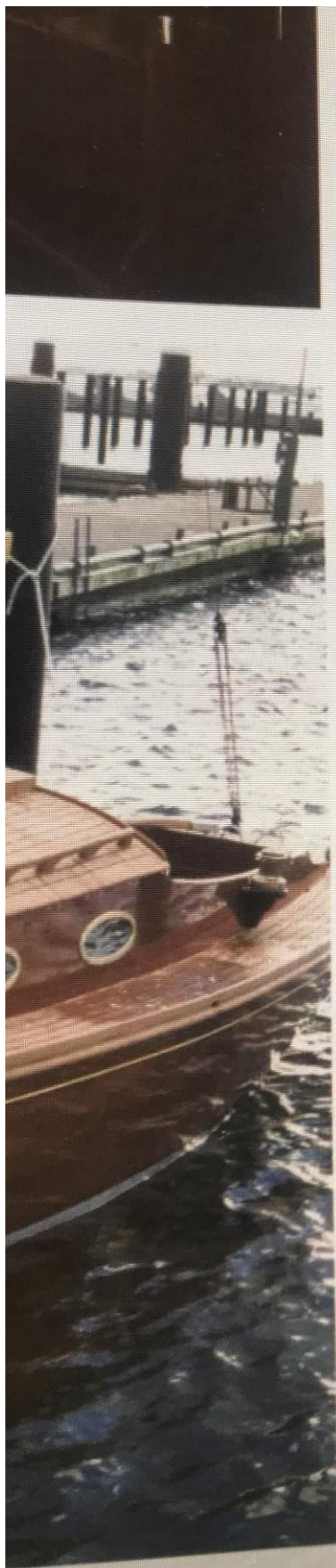
Innenausbau

Der Innenausbau erfolgt ebenfalls vollständig aus Sapelli-Mahagoni und Teakholz. Im Bug befindet sich eine Doppelkoje. Im Salon ist an Backbord die dritte Koje untergebracht. Die Kombüse kann aus der Backskiste in den Innenraum gezogen werden. Somit ist es möglich sowohl innen als auch außen zu kochen.

Auf dem Steuerbord befindet sich eine Sitzgelegenheit wie der Kartentisch. Unterhalb des Kartentisches ist eine Seetoilette eingebaut, die durch Hochklappen des Kartentisches erreicht werden kann. Rechts daneben befindet sich der Tank für Ölzeug.

Technische Daten

Länge über Alles	7,5 m
Länge der Wasserlinie	6,2 m
Breite über Alles	2,2 m
Wassertiefe	1,2 m
Verdrängung	2.000 Kg
Ballast	800 Kg
Ballastanteil	40 %
Wasserdichtigkeit	24,0 qm
Material	Sapelli-Mahagoni
Kategorie	B (ausserhalb von Küstengewässern)
Wassertank	55 L
Struktur	Dipl.-Ing. Christof Zosel



customer requests can be considered

Interior

The interior is designed in warm coloured Sapele Mahogany and teak wood. A double bed is situated in the bow. The third bed is located in the cabin on port-side. The complete pantry is mounted in a drawer that is stowed under the cockpit on port-side. It is possible to cook both inside the cabin and outside in the cockpit. On the starboard side of the cabin a couch, a chair, table and a cupboard are fitted. Below the chair table a sea-toilet is mounted, which is accessible by tilting the table.

Technical Specification

Hull length	7,5 m
Length of the waterline	6,2 m
Beam	2,2 m
Draft	1,2 m
Displacement	2.000 kg
Lead keel	800 kg
Portion of Ballast	40%
Sail Area	24,0 qm
Building material	Sapele-Mahogany
CE-Category	5
Fresh water tank	50 l
Designer	Dipl.-Ing. Christof Z...